

Chance für Entwicklung

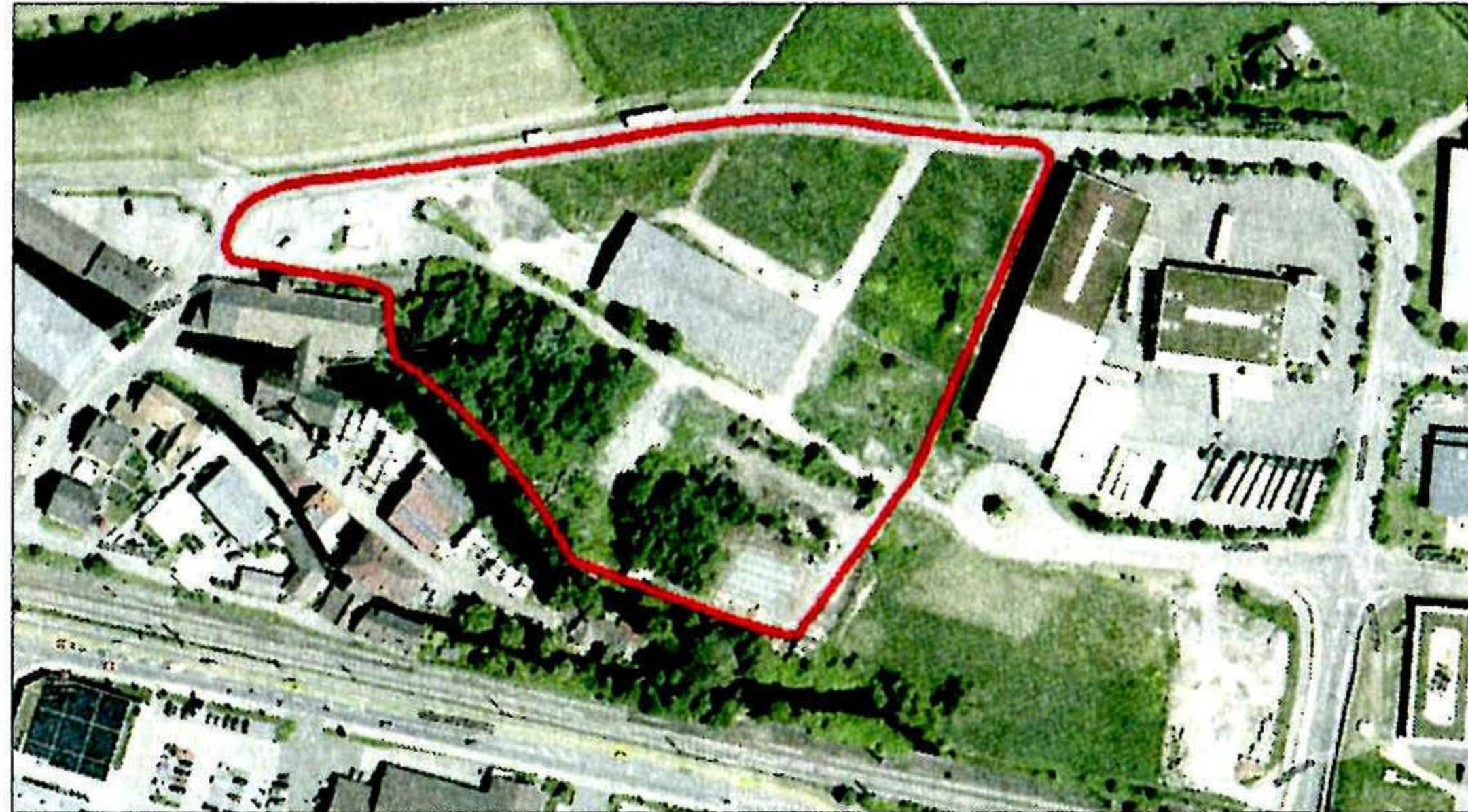
Quelle: DER GULLER 23.10.2011

Stadt Haslach kauf das alte 1,5 Hektar große Sägewerksareal im Mühlengrün

Haslach (cb). Die Stadt Haslach ist um 1,5 Hektar Land reicher. Vor einigen Tagen kaufte die Stadt das ehemalige Sägewerksareal am Gewerbekanal.

Seit dem Brand der leerstehenden Sägewerkshalle im Frühjahr dieses Jahres stand das Gelände zum Verkauf. Nach längeren Verhandlungen mit dem Eigentümer, der Continua Grundstücksverwaltung, schlug die Stadtverwaltung jetzt zu.

Der Gemeinderat hatte sich nach Auskunft der Stadtverwaltung nicht schwer getan, dem Kauf zuzustimmen. Das Gelände liegt in der Nähe der Altstadt und bietet Flächen für Gewerbeansiedlungen, nach denen Interessenten schon länger gefragt hatten. Deshalb freut sich die Verwaltungsspitze über den geglückten Kauf. 1,5 Hek-



Die Stadt Haslach hat das rot umrandete Gelände gekauft.

tar in Stadtnähe, wo bekomme man heutzutage noch solch ein Grundstück zu kaufen, heißt es aus dem Rathaus.

Doch ob auf dem Grundstück nun Gewerbe angesiedelt oder ob doch die Umfahrung der B

33 hier verlaufen wird, ist noch nicht entschieden. Das sei noch alles in der Schwebe, lautet eine Auskunft aus dem Amtssitz des Bürgermeisters. Zwar sei eine der vier Trassenvarianten, die Bündelungstrasse, zur Um-

fahrung der Haslacher Innenstadt genau in diesem Bereich geplant, doch müssten jetzt erst verschiedene Stellen gehört werden. Sowohl der Gemeinderat als auch das Regierungspräsidium und das Bundesverkehrsministerium müssten noch Stellung beziehen und ihre Wünsche und Überlegungen anmelden. Würde für die Bündelungstrasse entschieden, würde die Bundesstraße genau über das Gelände verlaufen, das die Stadt eben erst erworben hat.

Nichtsdestotrotz ist Bürgermeister Heinz Winkler froh über die Entwicklungschance, die sich im Anschluss an das bestehende Gewerbegebiet Mühlengrün bietet. Die Stadt Haslach könne sich als ein zentraler Wirtschaftstandort im Kinzigtal weiter stärken.